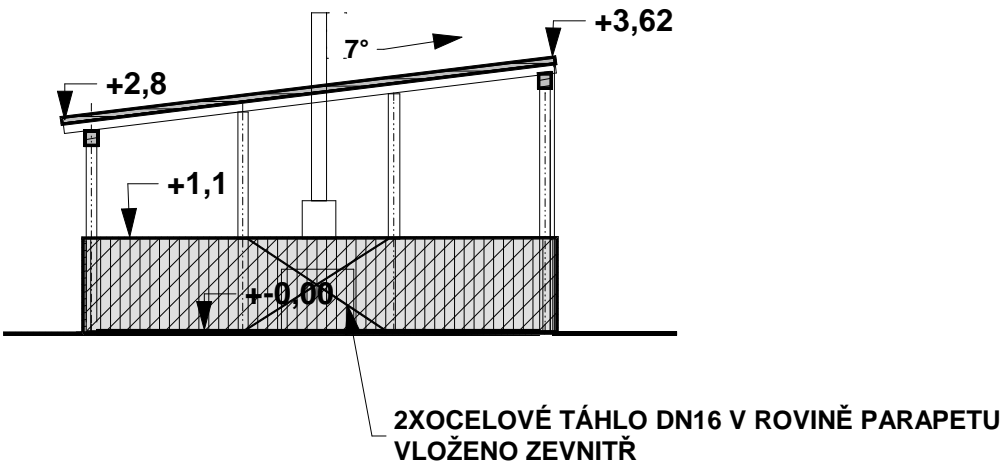
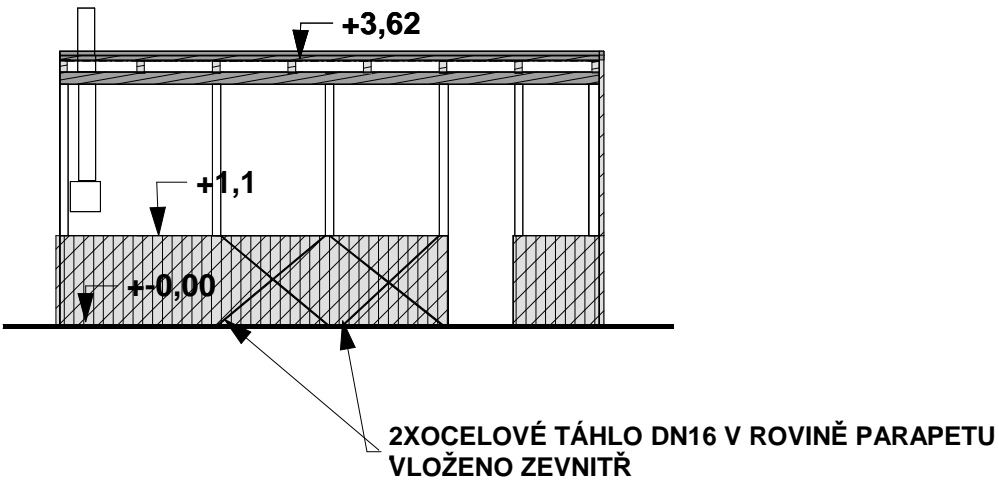


POHLEDY 1:100

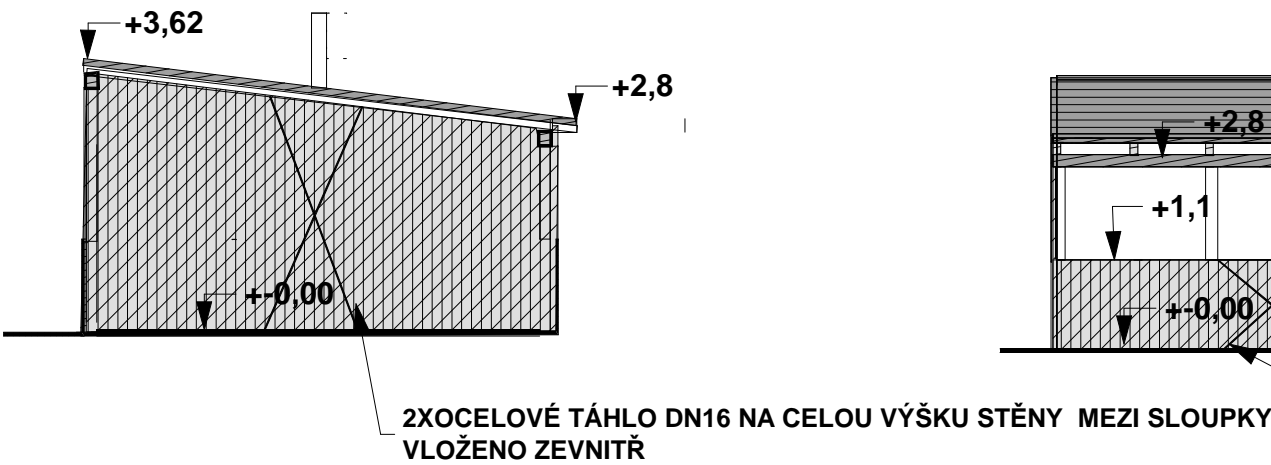
POHLED SEVERNÍ



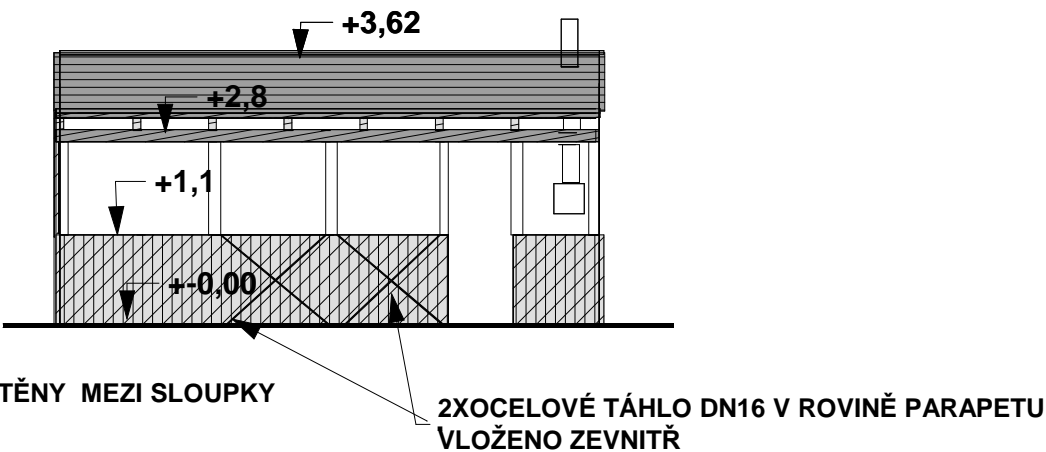
POHLED ZÁPADNÍ



POHLED JIŽNÍ



POHLED VÝCHODNÍ



POHLEDY 1:100

STAVBA: VENKOVNÍ DŘEVĚNÁ UČEBNA NA POZEMKU p.č.1317/1 SOU Nové Strašecí			
MÍSTO: Nové Strašecí p.č.1317/1 ,SOU č.p.1135			OKRES: Rakovník
INVESTOR: SOU Nové Strašecí ul.Sportovní 1135 Nové Strašecí 271 01	PROJEKTANT: Ing.Kateřina Kalvodová Nová Studnice 40 Hradečno 273 04	VYPRACOVAL: Ing Martina Moravcová Lány 437 IČO 43772013	RAZÍTKO
PROJEKT KE STAVEBNÍMU ŘÍZENÍ	ČÍSLO V. 8.	DATUM ŘÍJEN 2021	